

ニューズレター

Joyeux News Letter

社名のJoyeux (ジョワイユ) は、楽しい、嬉しいといった意味をもちます。
人生をより楽しくより豊かに過ごすために一緒に考えてみませんか？



もくじ

- クローズアップNEWS - 2
- 物件情報 - 3
- セミナーのご案内 - 4

ご挨拶



みなさま、秋の訪れを感じながらお過ごしですか？
秋の味覚とともに、色づき始める紅葉が待ち遠しい季節がやってきましたね。過ごしやすい秋の気候の中での散歩やピクニック、キャンプなどのアウトドアアクティビティもおすすめです。

さて昨今みなさまも物価の高騰を実感していらっしゃると思います。生活に必要なものの値上がりが続いて、今後もその傾向が続くと言われてます。ただ貯金を積み上げるだけでは、将来の不安はなくなりません。今大切なのは、家計の見直しをして無理のない節約と、資産運用で将来の資産形成を少しでも早く開始することです。

ライフコンサルティングサロンジョワイユでは、基本的なことからわかりやすくサポートしますのでお気軽にご相談ください。
「人生をよりたのしく、より豊かに」をテーマに今後も皆さまのお役に立てるよう精進して参ります。

気温の変化がある季節柄くれぐれもお体ご自愛ください。

クローズアップNEWS

世界のラーメンHOW MUCH?

日本は物価の高騰に直面していますが、世界ではより速いインフレが進行しています。円安も影響し、日本から見ればさらに高価なものが増えています。今回は「世界のお値段調査」のラーメン編。ロンドンからシリコンバレーまで8つの都市での現地の価格状況をご紹介します。

最も高かったのは、眠らない街のニューヨーク。チップ込みで21.5ドル（約3,100円）と、唯一3,000円を超えました。次いでシリコンバレーが20ドル（約2,800円）でした。新型コロナウイルスの感染収束後、米国では急激なインフレが進みました。一方で、賃金も上昇しており、都市部ではこの価格でも普通の若者たちが抵抗なく食べることができています。

世界のお値段調査～ラーメン編～

都市名	ラーメン1杯	特徴
ロンドン	2,200円	歴史的なインフレで、冬の1ヶ月の光熱費は8万円強。
香港	1,800円	生計費の高さは世界有数。牛乳1ℓ500円程度
ニューヨーク	3,100円	2割弱のチップが必要だが、賃上げ続き若者が行列
マニラ	1,300円	中間層の厚み増す。貯蓄よりも消費を好む国民性
ムンバイ	1,800円	中・高所得者層に照準。ベジタリアン向けも人気
上海	1,000円	中国最大の商都は食の激戦地。ご当地麺が様々
バンコク	2,200円	上昇志向のあるタイ人の若年層で人気
シリコンバレー	2,800円	飲食店の時給33ドル（約4,600円）。自動販売機も



(注) 値段は記事掲載時のレートで換算 (出所) 日本経済新聞

ランキングでみる 物価の高い都市事情

物価の高い国として有名なシンガポール。日用品のほとんどを輸入に頼っています。自国で安定した供給を持っていないため物価が不安定になりやすいのです。この輸入頼りの構造は日本でも多くの商品で見られる現象です。



物価の高い都市ベスト10

同率	シンガポール
1位	ニューヨーク
3位	テルアビブ
同率	香港
4位	ロサンゼルス
6位	チューリッヒ
7位	ジュネーブ
8位	サンフランシスコ
9位	パリ
10位	シドニー

ニューヨークが1位となった理由は、食料品や衣料品が高いこと。マンハッタンでは家賃も非常に高くルームシェアする人や遠くから職場に通う人も多いと言います。

同率1位のシンガポールは、嗜好品や家賃、特に車が日本の5倍の値段で取引されています。

ニューヨークは平均年収が1,235万円。物価が高い都市でもありますが、お金が稼げる都市でもあります。だから物価が高くても世界中から人が集まり、世界でもトップレベルに発展しているのです。

物件情報

ご案内できます！
お気軽にお問い合わせください。

【売戸建住宅】 富山市婦中町田島

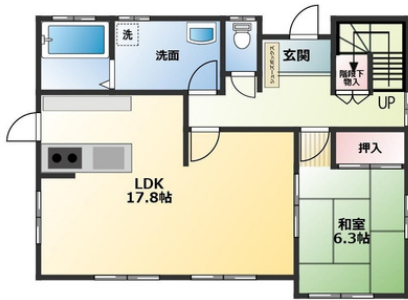


人気の婦中町エリア
物件です！

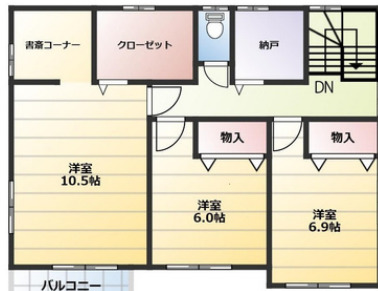
2,130万円

- ★ 鶴坂小学校まで徒歩5分の閑静な住宅街
- ★ 2台用カーポート+1台で3台駐車可能
- ★ 南向きリビングで採光抜群です！

所在地/富山市婦中町田島
交通/【高山本線】 婦中鶴坂 徒歩17分
土地/198.56㎡ (60.06坪)
建物/135.00㎡ (40.83坪)
建物構造/木造・瓦葺き・2階建
用途地域/一種低層 地目/宅地
建ぺい率/50% 容積率/80%
間取り/4LDK+書斎コーナー+WIC+納戸
設備/北陸電力・公営水道・
接道/北6.0m 公道 接面12.4m
築年月/2010年6月
引渡時期/相談 取引形態/媒介



1階



2階

【売土地】 富山市岩瀬天神町

★ 岩瀬小学校下！ライトレール岩瀬浜駅徒歩1分！

★ 観光の拠点に◎住宅はもちろん店舗用地として好立地です！

ライトレール岩瀬浜駅
すぐ目の前！

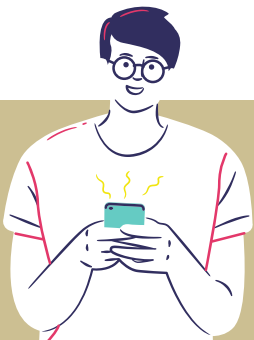
560万円

所在地/富山市岩瀬天神町
交通/【地鉄富山港線】 岩瀬浜 徒歩1分
土地/264.88㎡ (80.12坪)
土地権利/所有権
都市計画/市街化区域 用途地域/近隣商業
地目/宅地 現況/更地
建ぺい率/80% 容積率/200%
設備/都市ガス・上下水道
接道/西4.0m 公道 接面5.9m
引渡時期/相談 取引形態/売主

参考プラン



建築面積
104.34㎡ (31.56坪)
延べ床面積
103.51㎡ (31.31坪)



SCAN ME



まだまだたくさん物件情報がございます！

◀ その他の物件情報はこちらからご覧ください。

FREE

セミナーのご案内

セミナーの会場は弊社オフィスとなります。セミナー各回、無料個別相談付き！
各QRコードもしくはお電話にてお申込みください。

初心者の方もちゃんと学べば怖くない！
不動産投資の基礎・理解すべき指標とは？

初心者必見！

不動産投資の仕組み

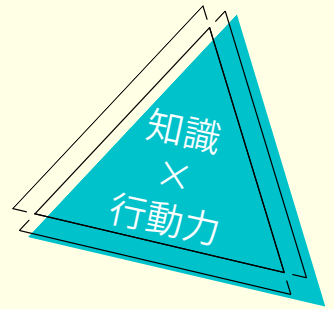
10/14 (土) 13:00 - 14:00

お申込みは
こちら▼



楽しく投資！賢く投資！ 2024年から変わる新NISAとは！？

2024年1月からいよいよ始まる新NISA！
改正内容や新NISAを使った資産形成のコツについて解説します。
NISAが初めての方も、すでに始めている方にもおすすめです。



11/18 (土) 13:00~14:00

お申込みは
こちら▶



親子で学ぶ！

お金の学校

12/23 (土) 13:00-14:00



対象：小学校高学年～中学生のお子様とそのご家族

冬休みに親子で一緒に楽しく学ぼう！

高校の授業でもお金の勉強がスタートしています。
10年後には日本でも資産運用が当たり前になります。
お子様と一緒にお金について学びましょう。



お申込みはこちら▲



株式会社ジョワイユ

(公社) 全国宅地建物取引業保証協会加盟
宅建業免許/富山県知事 (1) 第3205号

〒930-0138 富山市呉羽町6773

TEL:076-436-5380

最新情報やイベント情報を
配信しています！

ジョワイユ
LINE公式アカウント▶

